



# BELUXURY

BE PRESTIGIOUS BE BEAUTIFUL BE UNIQUE



***Offre à partir de 320.000 €***

# Réf. 6682905

Rue de Mons 97 - 7970 BelŒil



316 m<sup>2</sup>



5



2

BE LUXURY REAL ESTATE

Avenue Reine Astrid 92 - 1310 La Hulpe

+32 478 56 37 32 | [www.beluxuryestate.com](http://www.beluxuryestate.com)

IPI 509 587 | BE0839 362 180



**BELUXURY**

BE PRESTIGIOUS BE BEAUTIFUL BE UNIQUE

# Réf. 6682905

Adresse du bien :  
Rue de Mons 97 7970 - BelŒil

Grande maison familiale avec suite, jardin et garages



## DESCRIPTION



# BELUXURY

BEPRESTIGIOUS BEBEAUTIFUL BEUNIQUE

# Réf. 6682905

Adresse du bien :  
Rue de Mons 97 7970 - BelŒil

---

Située à Beloeil, cette spacieuse maison familiale vous séduira par ses volumes généreux et son agencement réfléchi.

Dès l'entrée, un hall accueillant vous mène vers un vaste séjour baigné de lumière, idéal pour les moments en famille ou entre amis.

La cuisine, entièrement équipée, allie fonctionnalité et modernité. Le rez-de-chaussée comprend également une salle de jeux, une buanderie pratique, une salle de douche, un WC séparé ainsi qu'une annexe polyvalente parfaite pour un bureau ou un espace de loisirs.

À l'étage, vous découvrirez quatre belles chambres aux volumes confortables, idéales pour une grande famille. Le deuxième étage abrite une magnifique suite parentale aménagée, offrant une chambre spacieuse, un dressing et une salle de douche privative.

À l'extérieur, un jardin calme et verdoyant vous invite à la détente. Trois garages viennent compléter ce bien alliant espace, confort et potentiel.

PEB : D

Espec: 289 kwh/m²/an

Ettotal : 108104

Code unique : 20250405004615

INFOS ET VISITES: Emeline au 0471/21.64.99

Offre à partir de 320.000€.

Prix souhaité: 340.000€ (sauf meilleure offre).

Le détail de nos honoraires est consultable sur notre site internet.

Publicité à caractère non contractuel et ne constituant pas une offre. Le pouvoir décisionnel appartient au vendeur.





# BELUXURY

BE PRESTIGIOUS BE BEAUTIFUL BE UNIQUE

# Réf. 6682905

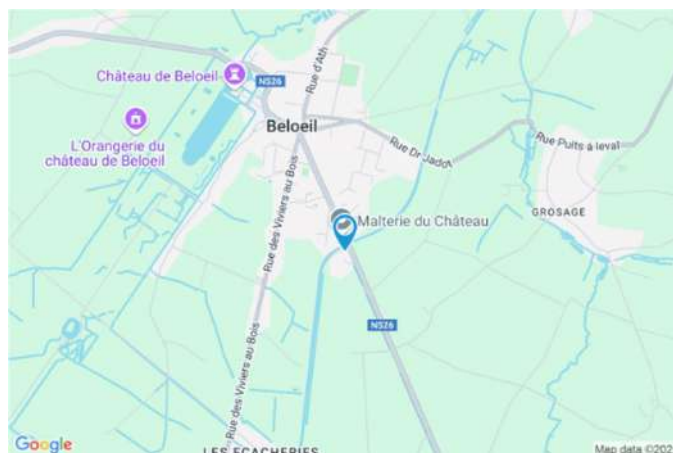
Adresse du bien :  
Rue de Mons 97 7970 - BelŒil

## Coordonnées du bien

Rue	Rue de Mons
N°	97
CP	7970
Ville	BelŒil
Pays	Belgique
Latitude	50.543610
Longitude	3.739001

## PEB

PEB No. : 20250405004615  
E totale : 108104  
Espec : 289





# BELUXURY

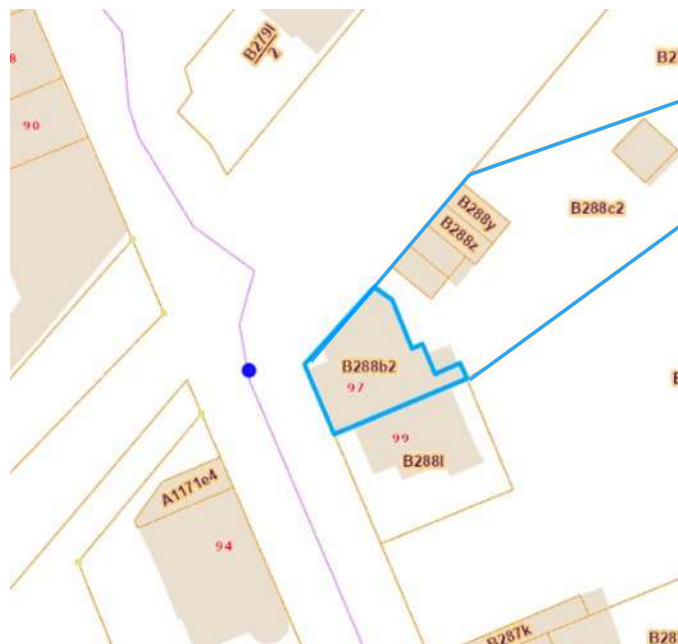
BE PRESTIGIOUS BE BEAUTIFUL BE UNIQUE

## PARCELLE - DIMENSIONS ET AMÉNAGEMENTS

- Orientation façade avant
- ⚡ Déclivité

# Réf. 6682905

Adresse du bien :  
Rue de Mons 97 7970 - BelŒil





# BELUXURY

BE PRESTIGIOUS BE BEAUTIFUL BE UNIQUE

# Réf. 6682905

Adresse du bien :  
Rue de Mons 97 7970 - Belœil

## Description globale du bien

Etat général	Bon
Surface habitable	373 m² selon PEB
Nombre de façades	3
Nombre d'étages	2
Nombre de pièces	17
Nombre de chambre(s)	5
Nombre de salle de bains	2
	Maison



## Descriptif extérieur

Jardin (terrain arrière)	
Fermé	
Aménagé pelouse	
Terrasse (terrain arrière)	39.2 m²
Sol béton	
Orientation sud-ouest	

## Aménagement intérieur

Rez-de-chaussée	198 m²
Hall d'entrée, séjour, cuisine, salle de bains, bureau, débarras, cellier garage, wc, buanderie, escalier 1, escalier 2, pièce,	
1er étage	62 m²
Hall de nuit, chambre 1, chambre 2, chambre 3, chambre 4, escalier 2, escalier 3	
2ème étage	56 m²
Chambre 5	



# BELUXURY

BEPRESTIGIOUS BEBEAUTIFUL BEUNIQUE

# Réf. 6682905

Adresse du bien :  
Rue de Mons 97 7970 - BelŒil

Rez-de-chaussée

Séjour



 superficie : 60.04 m<sup>2</sup>

Longueur : 12.41 m

Largeur : 8.18 m

## Fenêtre

Châssis bois double vitrage type oscillo-battants

Châssis PVC double vitrage type oscillo-battants

**Hauteur sous-plafond** 3,19 m

## Éclairage

**Prise(s) électrique(s)**

**Prise télédistribution**

Au plafond

6

1



# BELUXURY

BE PRESTIGIOUS BE BEAUTIFUL BE UNIQUE

# Réf. 6682905

Adresse du bien :  
Rue de Mons 97 7970 - BelŒil

Rez-de-chaussée

Cuisine



 superficie : 22.66 m<sup>2</sup>

Longueur : 7.76 m

Largeur : 3.12 m

<b>Hauteur sous-plafond</b>	2,65 m
<b>Prise(s) électrique(s)</b>	6
<b>Type</b>	Équipée
<b>Accès</b>	Terrasse
<b>Évier</b>	
Simple	
Inox	
<b>Plaque de cuisson</b>	
Vitrocéramique Tactile	
Whirlpool	
<b>Hotte</b>	En îlot

<b>Frigo</b>	Encastré
<b>Lave-vaisselle</b>	
Full-intégré	
Zanussi	
<b>Four</b>	
Multifonction	
Zanussi	
<b>Îlot central</b>	Oui
<b>Fenêtre</b>	Châssis PVC double vitrage type oscillo-battants porte-fenêtre
<b>Éclairage</b>	Au plafond
<b>Placard</b>	Oui





# BELUXURY

BEPRESTIGIOUS BEBEAUTIFUL BEUNIQUE

# Réf. 6682905

Adresse du bien :  
Rue de Mons 97 7970 - BelŒil

Rez-de-chaussée

Salle de bains



 superficie : 12.13 m<sup>2</sup>

Longueur : 4.50 m

Largeur : 2.69 m

Hauteur sous-plafond	2,90 m
Prise(s) électrique(s)	4
Type	Douche et bain
Douche	Oui
Baignoire	1

Lavabo	Double
Fenêtre	Châssis PVC double vitrage type oscillo-battants
Éclairage	Au plafond
Sol	Pierre bleue
Type de plafond	Puits de lumière



**BELUXURY**

BEPRESTIGIOUS BEBEAUTIFUL BEUNIQUE

# Réf. 6682905

Adresse du bien :  
Rue de Mons 97 7970 - BelŒil

Rez-de-chaussée

Bureau



 superficie : 11.94 m<sup>2</sup>

Longueur : 3.88 m

Largeur : 3.07 m

#### Fenêtre

Châssis PVC double vitrage type oscillo-battants volets type roulant électrique matière pvc

Châssis bois double vitrage type oscillo-battants

#### Hauteur sous-plafond

3,12 m

#### Éclairage

Au plafond





# BELUXURY

BE PRESTIGIOUS BE BEAUTIFUL BE UNIQUE

# Réf. 6682905

Adresse du bien :  
Rue de Mons 97 7970 - BelŒil

Rez-de-chaussée

Pièce



 superficie : 32.75 m<sup>2</sup>

Longueur : 7.02 m

Largeur : 5.69 m

## Fenêtre

Châssis PVC double vitrage  
type oscillo-battants  
porte-fenêtre sans ouverture

## Accès

Terrasse

## Éclairage

Au plafond

## Hauteur sous-plafond

2,20 m



# BELUXURY

BE PRESTIGIOUS BE BEAUTIFUL BE UNIQUE

# Réf. 6682905

Adresse du bien :  
Rue de Mons 97 7970 - BelŒil

1er étage

Chambre 1



 superficie : 15.85 m<sup>2</sup>

Longueur : 4.60 m

Largeur : 3.94 m

**Fenêtre**

Châssis bois double vitrage type  
oscillo-battants

**Hauteur sous-plafond**

2,55 m

**Éclairage**

Spots encastrés

**Prise(s) électrique(s)**

3





**BELUXURY**

BE PRESTIGIOUS BE BEAUTIFUL BE UNIQUE

# Réf. 6682905

Adresse du bien :  
Rue de Mons 97 7970 - BelŒil

1er étage

Chambre 2



 superficie : 12.00 m<sup>2</sup>

Longueur : 3.93 m

Largeur : 3.34 m

**Fenêtre**

Châssis bois double vitrage type  
oscillo-battants

**Hauteur sous-plafond**

2,55 m

**Éclairage**

Spots encastrés



**BELUXURY**

BEPRESTIGIOUS BEBEAUTIFUL BEUNIQUE

# Réf. 6682905

Adresse du bien :  
Rue de Mons 97 7970 - BelŒil

1er étage

Chambre 3



 superficie : 13.80 m<sup>2</sup>

Longueur : 4.02 m

Largeur : 3.43 m

**Fenêtre**

Châssis bois double vitrage type  
oscillo-battants

**Hauteur sous-plafond**

2,55 m

**Éclairage**

Spots encastrés



**BELUXURY**

BE PRESTIGIOUS BE BEAUTIFUL BE UNIQUE

# Réf. 6682905

Adresse du bien :  
Rue de Mons 97 7970 - BelŒil

1er étage

Chambre 4



 superficie : 9.69 m²

Longueur : 4.02 m

Largeur : 2.41 m

**Fenêtre**

Châssis bois double vitrage type  
oscillo-battants

**Hauteur sous-plafond**

2,55 m

**Éclairage**

Spots encastrés





# BELUXURY

BEPRESTIGIOUS BEBEAUTIFUL BEUNIQUE

# Réf. 6682905

Adresse du bien :  
Rue de Mons 97 7970 - BelŒil

2ème étage

Chambre 5



 superficie : 56.33 m<sup>2</sup>

Longueur : 8.12 m

Largeur : 6.97 m

## Avec coin douche

WC suspendu

Évier double

Douche

## Fenêtre

Châssis bois double vitrage type  
fenêtre de toit

## Sol

Tapis plain

## Hauteur sous-plafond

&,75 m

## Type de plafond

Plafond mansardé

## Éclairage

Au plafond

## Chauffage

Poêle à charbon

## Escalier

Bois

Droit

## Avec dressing

Oui





# BELUXURY

BE PRESTIGIOUS BE BEAUTIFUL BE UNIQUE

# Réf. 6682905

Adresse du bien :  
Rue de Mons 97 7970 - BelŒil

## Autres

### REZ-DE-CHAUSSÉE - HALL D'ENTRÉE

 superficie : 5.14 m<sup>2</sup>      Longueur : 2.95 m      Largeur : 1.74 m

Sol	Pierre bleue
Hauteur sous-plafond	3,10 m
Éclairage	Au plafond

### REZ-DE-CHAUSSÉE - GARAGE

 superficie : 38.10 m<sup>2</sup>      Longueur : 6.84 m      Largeur : 5.56 m

Nombre de voitures	2
Hauteur sous-plafond	M
Type de plafond	Plafond mansardé
Éclairage	Au plafond

### REZ-DE-CHAUSSÉE - WC

 superficie : 1.55 m<sup>2</sup>      Longueur : 1.76 m      Largeur : 0.87 m

WC	Suspendu	Hauteur sous-plafond	3,10 m
Lavabo	Simple	Éclairage	Au plafond
Sol	Pierre bleue		



# BELUXURY

BE PRESTIGIOUS BE BEAUTIFUL BE UNIQUE

# Réf. 6682905

Adresse du bien :  
Rue de Mons 97 7970 - BelŒil

## REZ-DE-CHAUSSÉE - BUANDERIE

 superficie : 3.94 m<sup>2</sup>      Longueur : 2.46 m      Largeur : 1.59 m

<b>Fenêtre</b>	Châssis bois double vitrage type oscillo-battants
<b>Sol</b>	Pierre bleue
<b>Hauteur sous-plafond</b>	1,15 m
<b>Éclairage</b>	Au plafond

## REZ-DE-CHAUSSÉE - ESCALIER 1

 superficie : 2.26 m<sup>2</sup>      Longueur : 2.51 m      Largeur : 0.90 m

## REZ-DE-CHAUSSÉE - ESCALIER 2

 superficie : 1.73 m<sup>2</sup>      Longueur : 1.85 m      Largeur : 0.93 m

**Escalier**  
Bois  
Droit

## REZ-DE-CHAUSSÉE - DÉBARRAS

 superficie : 2.19 m<sup>2</sup>      Longueur : 1.98 m      Largeur : 1.28 m

<b>Fenêtre</b>	Châssis bois double vitrage type sans ouverture
<b>Hauteur sous-plafond</b>	3 m
<b>Type de plafond</b>	Plafond mansardé
<b>Éclairage</b>	Mural



# BELUXURY

BE PRESTIGIOUS BE BEAUTIFUL BE UNIQUE

# Réf. 6682905

Adresse du bien :  
Rue de Mons 97 7970 - BelŒil

## REZ-DE-CHAUSSÉE - CELLIER

 superficie : 5.38 m<sup>2</sup>      Longueur : 4.48 m      Largeur : 1.20 m

Hauteur sous-plafond      1,66 m

Éclairage      Mural

Prise(s) électrique(s)      1

## 1ER ÉTAGE - HALL DE NUIT

 superficie : 6.96 m<sup>2</sup>      Longueur : 5.25 m      Largeur : 3.24 m

Hauteur sous-plafond      2,60 m

Éclairage      Mural

Placard      Oui

## 1ER ÉTAGE - ESCALIER 2

 superficie : 2.45 m<sup>2</sup>      Longueur : 2.58 m      Largeur : 0.95 m

### Escalier

Bois

Droit

## 1ER ÉTAGE - ESCALIER 3

 superficie : 1.17 m<sup>2</sup>      Longueur : 1.27 m      Largeur : 0.92 m

### Escalier

Bois

Droit



**BELUXURY**

BE PRESTIGIOUS BE BEAUTIFUL BE UNIQUE

# Réf. 6682905

Adresse du bien :  
Rue de Mons 97 7970 - BelŒil

## RÉCAPITULATIF DES MÉTRÉS

Rez-de-chaussée	Longueur	Largeur	Superficie
Hall d'entrée	2.95 m	1.74 m	5.14 m <sup>2</sup>
Séjour	12.41 m	8.18 m	60.04 m <sup>2</sup>
Cuisine	7.76 m	3.12 m	22.66 m <sup>2</sup>
Salle de bains	4.50 m	2.69 m	12.13 m <sup>2</sup>
Bureau	3.88 m	3.07 m	11.94 m <sup>2</sup>
Garage	6.84 m	5.56 m	38.10 m <sup>2</sup>
Wc	1.76 m	0.87 m	1.55 m <sup>2</sup>
Buanderie	2.46 m	1.59 m	3.94 m <sup>2</sup>
Escalier 1	2.51 m	0.90 m	2.26 m <sup>2</sup>
Escalier 2	1.85 m	0.93 m	1.73 m <sup>2</sup>
Pièce	7.02 m	5.69 m	32.75 m <sup>2</sup>
Débarras	1.98 m	1.28 m	2.19 m <sup>2</sup>
Cellier	4.48 m	1.20 m	5.38 m <sup>2</sup>
1er étage	Longueur	Largeur	Superficie
Hall de nuit	5.25 m	3.24 m	6.96 m <sup>2</sup>
Chambre 1	4.60 m	3.94 m	15.85 m <sup>2</sup>
Chambre 2	3.93 m	3.34 m	12.00 m <sup>2</sup>
Chambre 3	4.02 m	3.43 m	13.80 m <sup>2</sup>
Chambre 4	4.02 m	2.41 m	9.69 m <sup>2</sup>
Escalier 2	2.58 m	0.95 m	2.45 m <sup>2</sup>
Escalier 3	1.27 m	0.92 m	1.17 m <sup>2</sup>
2ème étage	Longueur	Largeur	Superficie
Chambre 5	8.12 m	6.97 m	56.33 m <sup>2</sup>
Total			318.06 m <sup>2</sup>





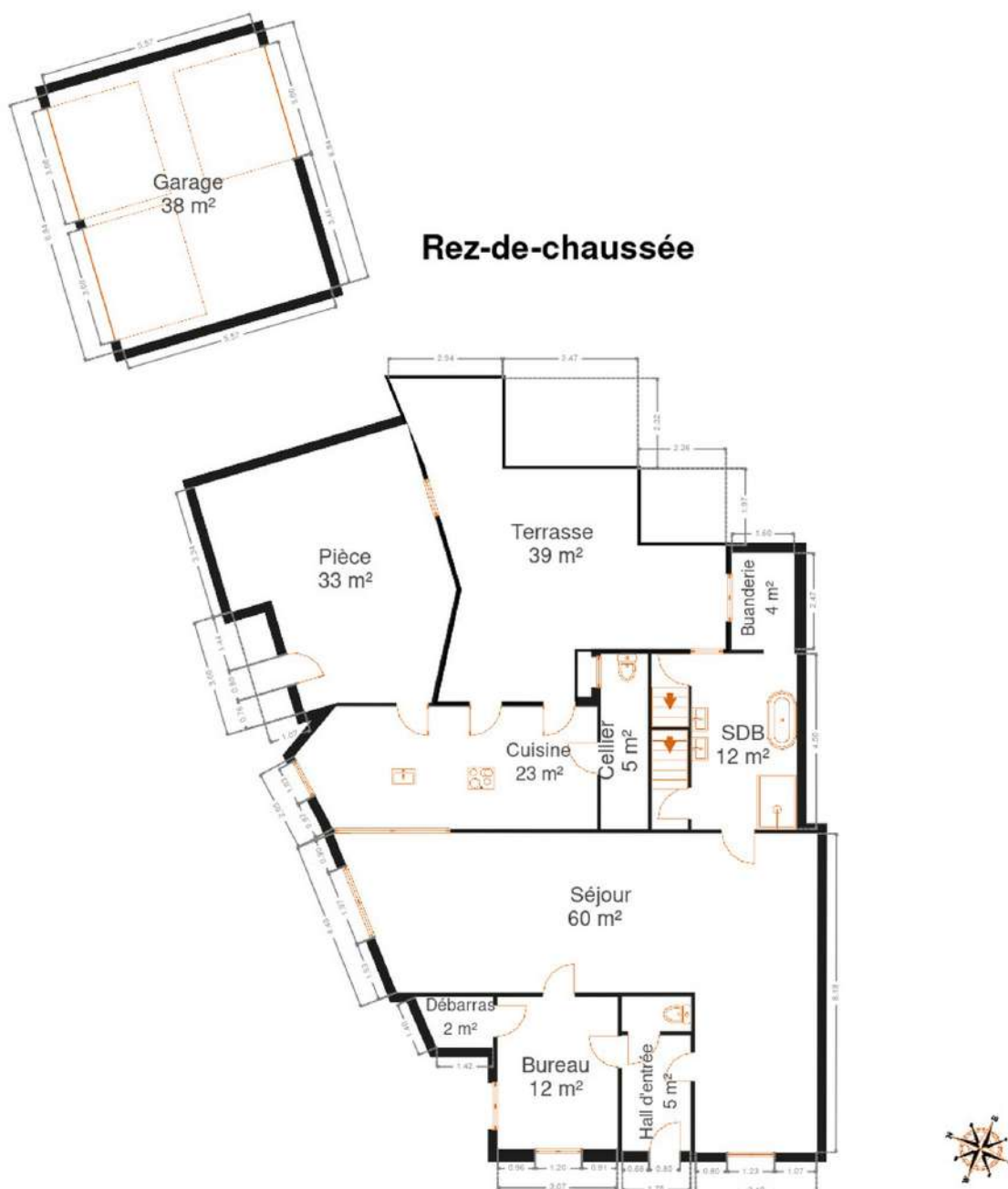
# BELUXURY

BEPRESTIGIOUS BEBEAUTIFUL BEUNIQUE

# Réf. 6682905

Adresse du bien :  
Rue de Mons 97 7970 - BelŒil

## Plan - Rez-de-chaussée





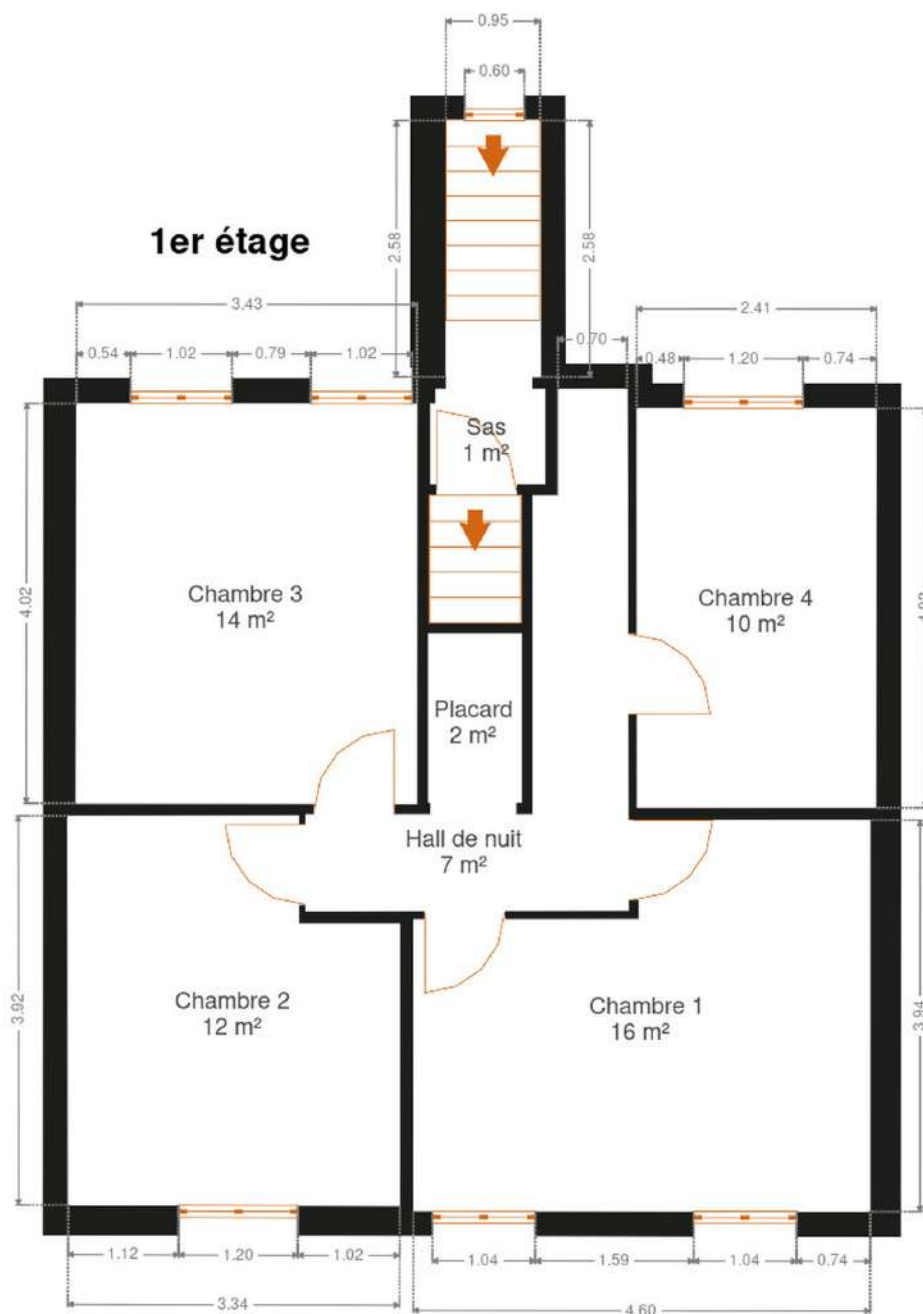
# BELUXURY

BE PRESTIGIOUS BE BEAUTIFUL BE UNIQUE

# Réf. 6682905

Adresse du bien :  
Rue de Mons 97 7970 - BelŒil

## Plan - 1er étage





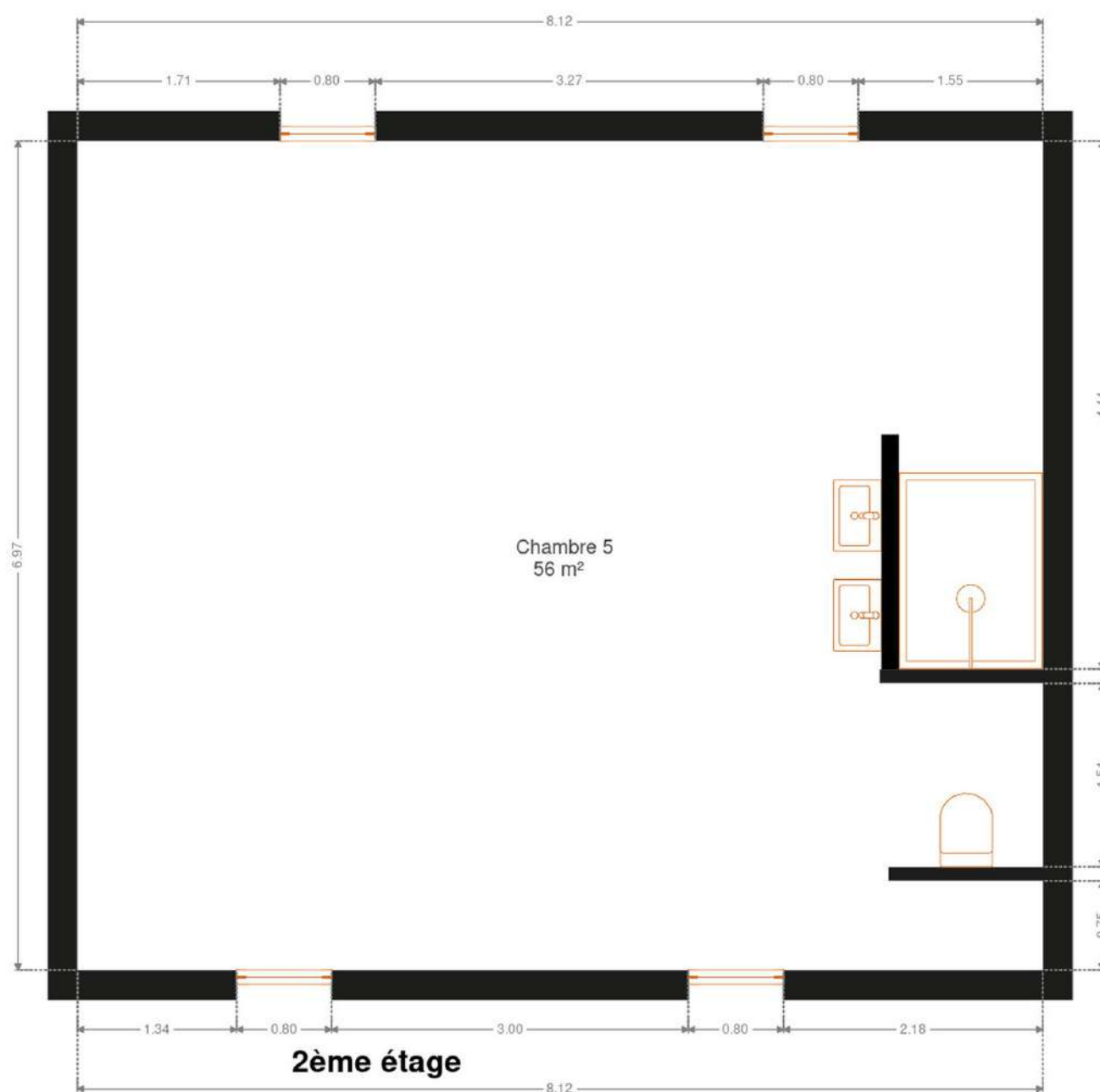
**BELUXURY**

BE PRESTIGIOUS BE BEAUTIFUL BE UNIQUE

# Réf. 6682905

Adresse du bien :  
Rue de Mons 97 7970 - BelŒil

## Plan - 2ème étage





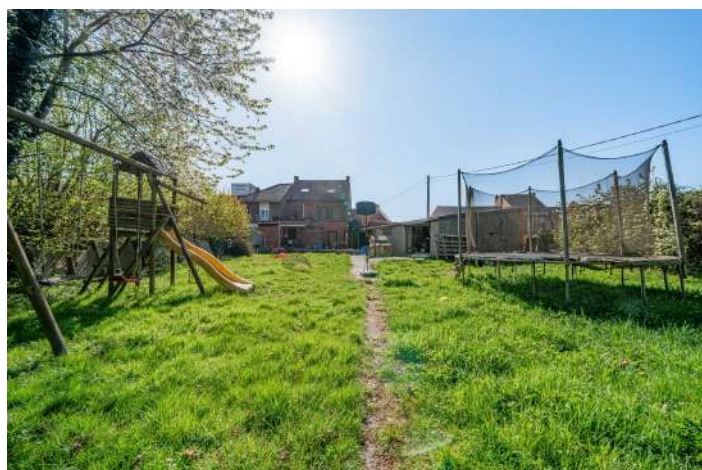
**BELUXURY**

BE PRESTIGIOUS BE BEAUTIFUL BE UNIQUE

# Réf. 6682905

Adresse du bien :  
Rue de Mons 97 7970 - BelŒil

## Extérieur







**BELUXURY**

BE PRESTIGIOUS BE BEAUTIFUL BE UNIQUE

# Réf. 6682905

Adresse du bien :  
Rue de Mons 97 7970 - BelŒil

## Technique

**Couverture** Ardoises

**Matériaux façade** Brique

### Châssis

Double

Pvc

Type électrique

Vert

### Panneaux solaires

Nombre de panneaux 20

Photovoltaïque

**Alarme** Oui

**Compteur électrique** Bi-horaire

### Chauffage

Central

Radiateur(s)

**TV** Prise tv





# BELUXURY

BE PRESTIGIOUS BE BEAUTIFUL BE UNIQUE

# Réf. 6682905

Adresse du bien :  
Rue de Mons 97 7970 - BelŒil

## Description détaillée de l'environnement

### MOBILITÉ

Arrêt de bus	4700 m
Accès ferroviaire	9800 m
Accès autoroutier	6300 m





# BELUXURY

BE PRESTIGIOUS BE BEAUTIFUL BE UNIQUE

# Réf. 6682905

Adresse du bien :  
Rue de Mons 97 7970 - BelŒil

## Plan situation



- 🏠 Alban Fridenbergs - Be Luxury
- 📍 Avenue Reine Astrid 92, 1310 La Hulpe
- ✉ [alban@beluxuryestate.com](mailto:alban@beluxuryestate.com)
- 🌐 <https://beluxuryestate.com/>
- 📋 N° IPI : 509587